

Positieve gezondheid van werknemers

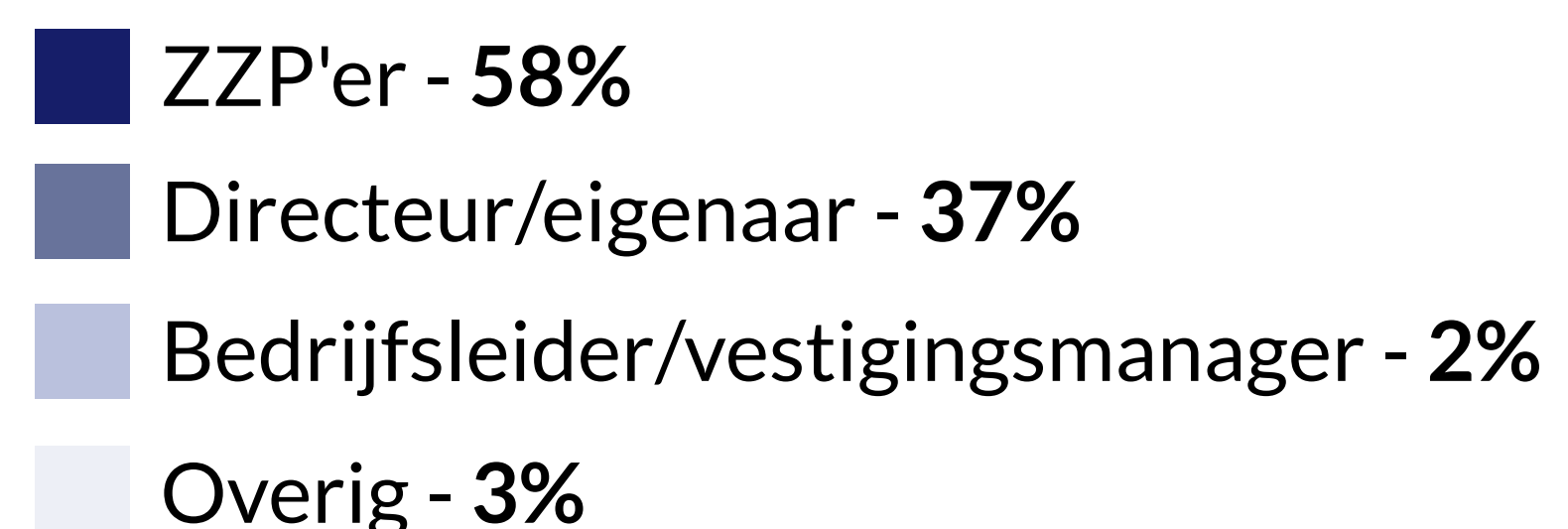
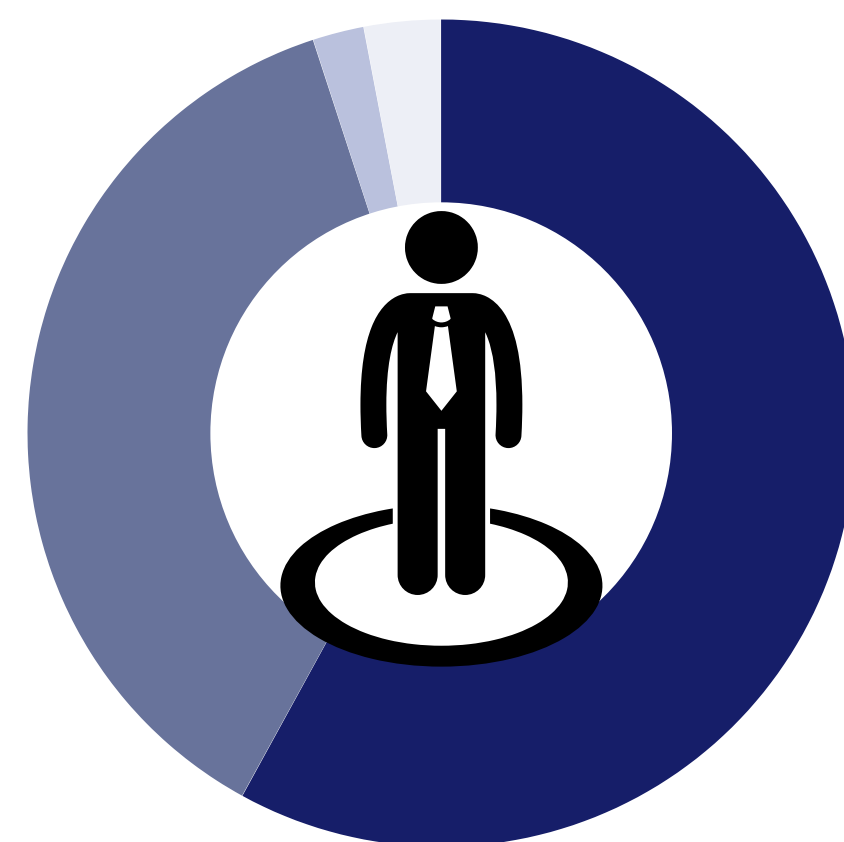
Dit jaar is een onderzoek uitgevoerd onder panelleden van het Lochemse Zaken Panel over de positieve gezondheid van werknemers. In deze factsheet worden de belangrijkste resultaten van het onderzoek weergegeven en deelt de gemeente wat zij met de resultaten gaat doen.

Deelnemers onderzoek

In totaal hebben 70 panelleden de vragenlijst volledig ingevuld.

Resultaten

Functie van deelnemers:



Niet-ZZP'ers (27 in aantal)

% (Helemaal) eens met de stellingen:

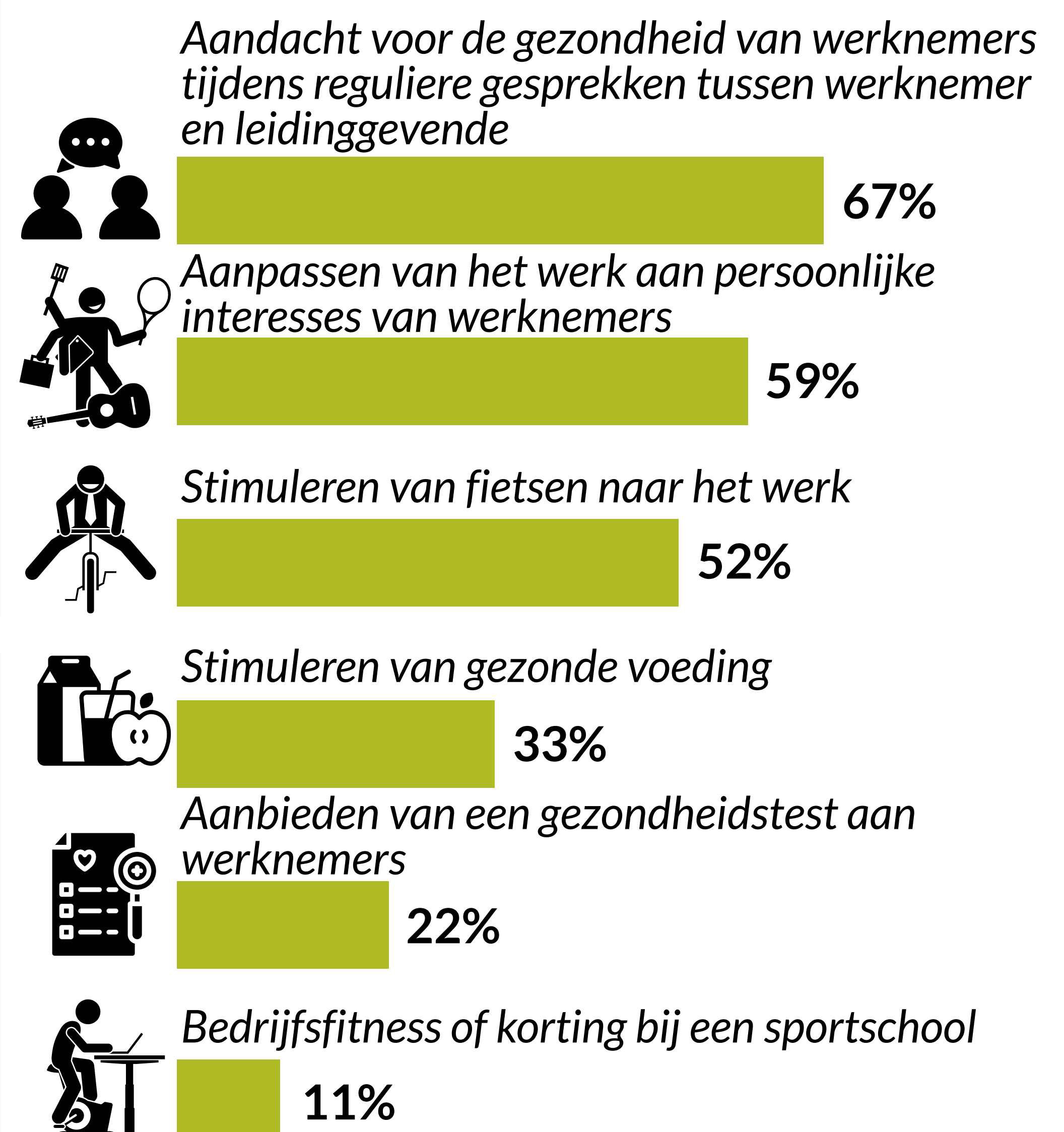
Werknemers in onze onderneming...



% (Helemaal) eens met de stellingen:



Maatregelen die binnen de onderneming zijn getroffen:



Is voor de volgende aspecten beleid ontwikkeld?

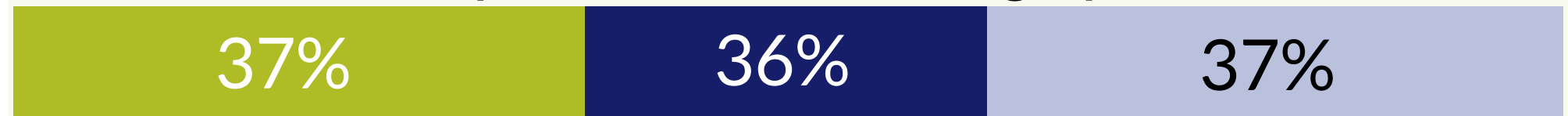
Voorkomen van/omgaan met hoge werkdruk of -stress



Behouden van een gezonde balans tussen werk en privé



Voorkomen van pesten of uitsluiting op de werkvloer



Ja Nee N.v.t.

Andere maatregelen voor de bevordering van de gezondheid van werknemers waar men trots op is of waar andere ondernemingen van kunnen leren?

Voorbeelden van gegeven antwoorden:

"4 daagse werkweek, om het weekend vrij, minder nachturen."

"Aanbod sporttoestellen voor tijdens pauze."

"Volkomen zelfstandig functioneren met een open structuur naar de directie."

Vindt u deze aspecten een taak voor de werkgever?

Ondersteuning bieden aan werknemer die mantelzorg verleent



19%

Ondersteuning bij het vinden van een oplossing voor schuldenproblematiek



22%

Ondersteuning bij het verminderen/stoppen met (overmatig) alcohol- of drugsgebruik



26%

Ondersteuning bij stoppen met roken



33%

Ja Als het van invloed is op de werkzaamheden

ZZP'ers (43 in aantal)

% (Helemaal) eens met de stellingen:

Als ZZP'er...



...span ik mij in om te zorgen dat ik mijn werk veilig kan doen



...span ik mij in om te zorgen dat ik gezond blijf



...weet ik waar ik terecht kan, als ik hulp nodig heb als er privé iets speelt



...weet ik waar ik terecht kan, als ik hulp nodig heb als er op werkgebied iets speelt



Aangesloten bij een broodfonds en/of een AOV (Arbeidsongeschiktheidsverzekering) afgesloten?

Meer antwoorden mogelijk

Nee, geen van beide



Ja, ik heb een AOV afgesloten

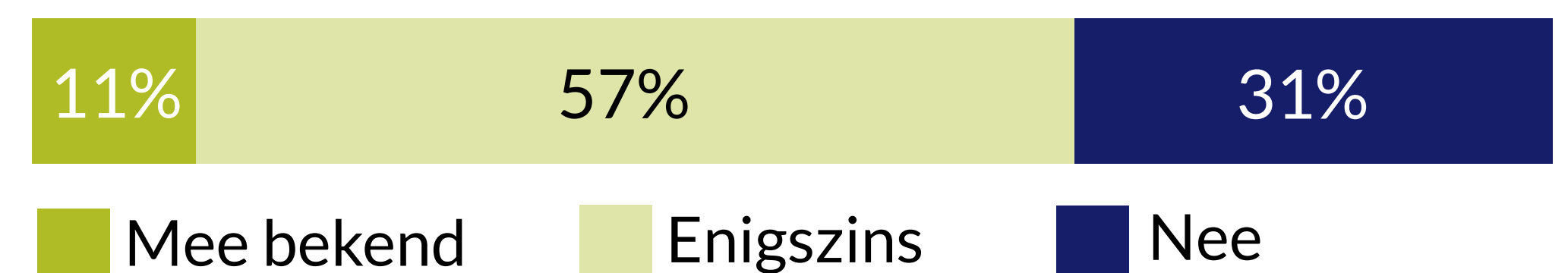


Ja, ik ben aangesloten bij een broodfonds



ZZP'ers en niet-ZZP'ers

Bekendheid wat gemeente Lochem doet om de gezondheid van inwoners te bevorderen:



Wat gebeurt er met de resultaten?

De behoefte van ondernemers aan informatie over en ondersteuning bij preventie vanuit de gemeente is erg beperkt, blijkt uit het onderzoek.

97% van de ondernemers heeft geen behoefte aan meer informatie of ondersteuning vanuit de gemeente over de onderwerpen uit de vragenlijst. Ook het aantal deelnemers aan dit onderzoek ligt duidelijk beneden het gemiddelde. Dit heeft ons doen besluiten niet proactief acties op te pakken naar aanleiding van het onderzoek. Met de enkele ondernemers die wel hebben aangegeven behoefte te hebben aan meer informatie wordt individueel contact gezocht.

Graag brengen we de volgende websites nog een keer onder de aandacht:

www.nogfitterenvitaler.nl

www.heyhetisoke.nl

www.ggdnog.nl

www.broodfonds.nl

Mocht u graag contact met ons willen naar aanleiding van het onderzoek, dan bent u van harte welkom. U kunt contact opnemen met beleidsmedewerker economie Anneloes Blaauw: a.blaauw@lochem.nl, 0573 289 357.